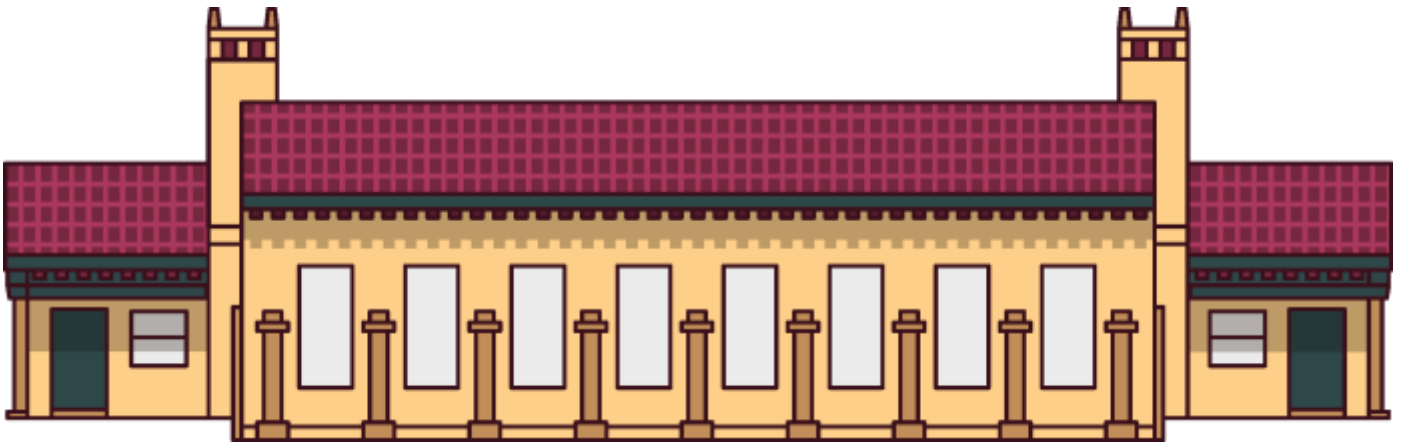


**Programa
didáctico y
educativo
2023- 2024**

CENTRO DEL PRERROMÁNICO ASTURIANO



Centro de Recepción e Interpretación del Prerrománico Asturiano

Escuelas del Naranco, s/n

33012 Oviedo/Uviéu

Teléfono: 985 114 901

Tfno. Información y reservas: 985 185 860

902 306 600

info@centroprerromanicoasturiano.com

www.prerromanicoasturiano.es

[Facebook.com/PrerromanicoAsturiano](https://www.facebook.com/PrerromanicoAsturiano)

Twitter: @Prerromanico

Youtube: @Prerromanico

ÍNDICE



Breve descripción	4
Cómo llegar	5
Horarios y tarifas	6
Servicios y espacios del Centro	6
Tipos de visita	8 - 9
Para trabajar en el aula	10-11
Concurso escolar	11
Novedades para este curso	12
Reservas y condiciones generales	13

BREVE DESCRIPCIÓN

El **Centro de Recepción e Interpretación del Prerrománico Asturiano** es un espacio dedicado a explicar de forma científica y rigurosa los monumentos que integran el Prerrománico Asturiano. Localizado en las Antiguas Escuelas del Naranco, su proximidad a San Miguel de Lliño y Santa María del Naranco permite que el Centro sea un espacio idóneo de atención y recepción de los visitantes que acuden a estos Monumentos.

A través de paneles interpretativos y con la ayuda de mapas, cronogramas y fotografías, el público puede realizar un recorrido en el Centro de Recepción e Interpretación por las distintas etapas del Arte Prerrománico Asturiano y conocer los quince monumentos que lo componen. El Centro muestra una maqueta de Santuyano, San Salvador de Valdediós y Santa María de Naranco, y un audiovisual sobre los templos que forman el Prerrománico Asturiano.



CÓMO LLEGAR

CARRETERA

Se accede a pie por un camino de 150 metros desde el aparcamiento, al que se llega desde Oviedo/Uviéu por la Avenida de los Monumentos, dirección Ules. A 100 metros de Santa María del Naranco.

SERVICIO DE AUTOBÚS DE LÍNEA REGULAR

Información de horarios y paradas autobús municipal:

www.tua.es y teléfono 985 222 422 (horario de atención telefónica de lunes a viernes de 09:00 a 16:30 horas).



Coordenadas GPS:

Lat 43° 22' 43,96" N

Long 5° 52' 2,97" W



HORARIOS Y TARIFAS

Horarios:

Los horarios del Centro se renuevan cada año. La última actualización vigente de esta información está disponible en la web y en el teléfono 902 306 600 / 985 185 860.

Habitualmente el Centro permanece cerrado durante el mes de enero.

Tarifas:

Tanto la entrada al Centro como las visitas guiadas (en español o en idiomas) son gratuitas.

El taller escolar tiene un precio de 3 € por participante. La Yincana Medieval en el centro educativo tiene un coste de 75 €/sesión.

SERVICIOS Y ESPACIOS

El Centro ofrece los siguientes servicios:

- Punto de información al público.
- Visitas guiadas.
- Talleres didácticos.
- Actividades especiales (talleres, club de lectura, presentaciones de libros, etc.)
- Mochilas portabebés en préstamo.
- Punto de venta de libros, artesanía, regalos, etc.
- Máquina de venta automática de bebidas calientes.



VISITAS

PREPARA TU VISITA: JORNADA DE PUERTAS ABIERTAS

Objetivos: la visita al Centro de Recepción e Interpretación del Prerrománico Asturiano es una actividad que debe ser planificada con antelación. Por tanto, os proponemos una visita de toma de contacto previo para conocer el espacio y sus actividades.

Actividad: recorrido por las instalaciones del Centro y visita guiada a los Monumentos del Naranco.

Participantes: máximo 20.

Fechas: dos frecuencias al año, una el **28 de septiembre** de 2023 y otra el **11 de abril** de 2024. A las 16:00 horas.

Dirigida a: profesores y monitores de centros educativos.

TIPOS DE VISITA

El Centro pone a disposición de los grupos organizados varias posibilidades de visita siendo necesaria, en todos los casos, su reserva previa.

El objetivo principal es contribuir a promover entre el alumnado actitudes positivas hacia el Patrimonio cultural y hacia la importancia que el conocimiento del mismo juega en la sociedad actual, además de sensibilizarles sobre la necesidad de su conservación.

1. VISITA LIBRE

Puedes visitar por libre el Centro con la ayuda de los paneles, maquetas, audiovisuales y un interactivo.

El Centro dispone de **Audioguías** (a través de una APP) en castellano, asturiano, inglés, francés y alemán. El Centro dispone también de dos tablets en préstamo.



2. VISITA GUIADA

Un recorrido por la exposición formada por 12 paneles y 3 maquetas con información de las construcciones conservadas de este periodo según su ubicación y destacando tanto las características generales de este arte como las particularidades más especiales de los monumentos que lo componen.

Dirigido a: todos los ciclos educativos a partir de 5 años.

Duración: 40 minutos.

Participantes: mínimo: 20; máximo: 25.

Condiciones: este servicio es **gratuito**. Requiere **reserva previa**.

Observaciones: posibilidad de realizar la visita en idiomas: **inglés, francés e italiano** (Nivel B1).

3. ACCESIBILIDAD EN EL CENTRO

A pesar de las barreras geográficas en su exterior por la ubicación del Centro en las faldas del Monte Naranco, el Centro ha adaptado su interior para ser practicable, eliminando el mayor número de barreras posibles, por ejemplo, colocando una rampa metálica para salvar el escalón de acceso.

Cuenta con maquetas realizadas en resina que se pueden tocar y también hay información en braille disponible en diferentes puntos del recorrido. Hay vídeos explicativos y dos maquetas de pequeño tamaño (Sta. M^a de Naranco y Santuyano) hechas con impresión 3D con un corte transversal del edificio que nos permiten hablar de la distribución interna y de las característi-

4. VISITA LOS MONUMENTOS DEL MONTE NARANCO

A pocos metros del Centro se encuentran dos monumentos prerrománicos declarados Patrimonio Mundial por la UNESCO: Santa María de Naranco y San Miguel de Lliño, los dos construidos bajo el mandato del rey Ramiro I.

La Parroquia de Santa María La Real de Naranco (Diócesis de Oviedo) gestiona las visitas a los dos monumentos.

Para visitar los Monumentos del Naranco, contactar por Whatsapp al teléfono de información de la parroquia: 638 260 163.

5. ACTIVIDADES CON BLINCA

Dirigidas a: adaptado a todos los ciclos educativos a partir de 1º de Primaria.

Duración: 60 minutos.

Participantes: máximo 25 personas por aula. Cada grupo se divide en dos atendido de manera simultánea.

Condiciones: 3 €/ participante.

¿Quién sabe más del Prerrománico?

Resolveremos preguntas y retos relacionados con la Monarquía asturiana, la cultura y el Patrimonio a través de un trivial gigante.

Yincana “Reinas Astures”

Enigmas sobre las grandes olvidadas de la época prerrománica que hicieron posibles alianzas y tronos.

El usurpador

Juego digital combinado con elementos reales, en el que deberán descubrir quien fue el "usurpador".



El público escolar que nos visite durante este curso recibirá una ficha didáctica. Si además realiza una visita familiar a posteriori y trae la ficha cubierta, recibirá una maqueta para construir uno de los Monumentos del Naranco.

PARA TRABAJAR EN EL AULA

Visita virtual al Centro

Un recorrido por el Prerrománico Asturiano en el que hablaremos de este Arte: las diferentes etapas de la monarquía asturiana, las construcciones conservadas más destacadas, tanto las características generales como las particularidades específicas de los catalogados Patrimonio Mundial y su orfebrería

Dirigido a: todos los públicos.

Duración: 20 minutos.

Se puede ver en el canal YouTube del Centro:

<https://www.youtube.com/user/Prerromanico>

Prerromanico

Otros recursos

En la web del Centro encontrarás varios recursos para trabajar el Arte Prerrománico de una forma divertida: tutoriales para elaborar coronas y celosías, vídeos sobre la monarquía asturiana o los monumentos prerrománicos, exposiciones, etc.

Yincana medieval

Se creará una yincana en la que el público deberá completar diferentes pruebas y juegos relacionados con la época medieval y el contexto del Prerrománico. Las pruebas de la yincana deberán ser "leídas" a través de códigos QR que les ofrece información sobre el juego.

Dirigido a: adaptado a todos los ciclos educativos a partir de 1º de Primaria.

Duración: 60 minutos.

Participantes: máximo 25 personas por aula. Cada grupo se divide en dos atendido de manera simultánea.

Condiciones: 75 €/sesión.

Observaciones: actividad en colaboración con BLINCA.

Concurso escolar

El Centro del Prerrománico promueve la **XII** edición del Concurso **PATRIMONIO CON ARTE: Diario medieval**.

Este año os traemos una **nueva propuesta**, un día reflejado en un diario, pero no de cualquiera, sino de alguien... ¡Viviendo en época de la Monarquía Asturiana!

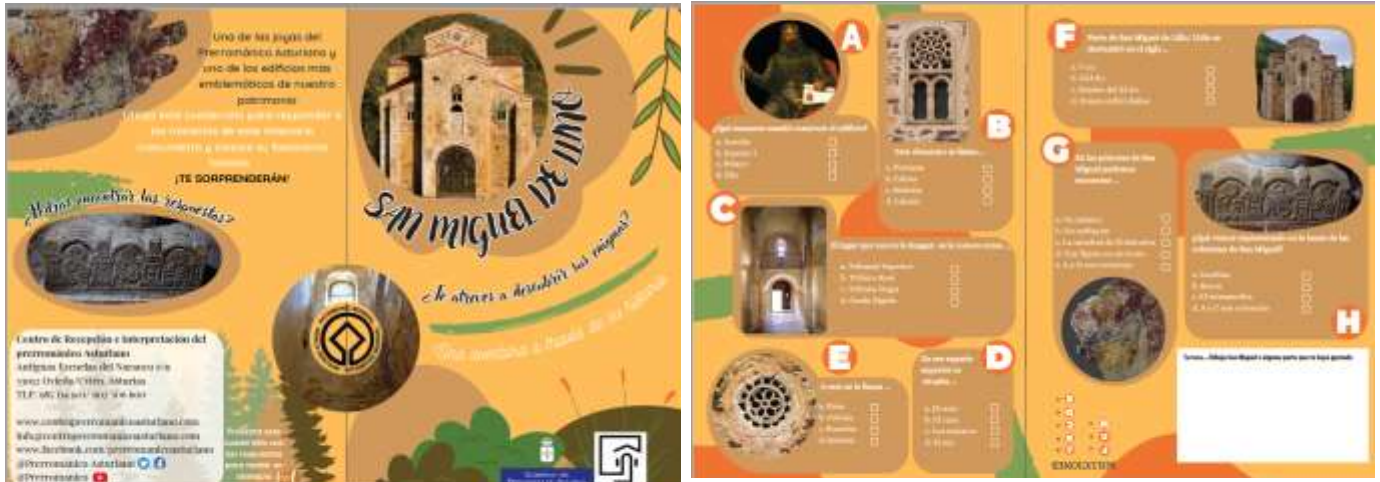
El concurso está dirigido al alumnado desde tercer curso de Enseñanza Primaria hasta Bachillerato de todos los centros educativos de Asturias y que estén coordinados por un docente.

La idea a plasmar es un diario de un día completo dentro de este marco histórico.

Consulte bases en nuestra web: www.prerromanicoasturiano.es.



NOVEDADES



¡Si completas esta ficha didáctica sobre San Miguel de Lliño recibirás un poster de los monumentos de regalo!

Reproducción de vídeos accesibles sobre varios monumentos prerrománicos (Sta. M^a de Valdediós, Catedral de Oviedo/Uviéu, Santa María del Naranco, San Miguel de Lliño, Santuyano...). Han sido elaborados por APADA—Asturias (Asociación de Padres y Amigos de Deficientes Auditivos de Asturias).

A lo largo del primer trimestre desarrollaremos un nuevo recurso accesible: una maleta didáctica que llamaremos “Vida en la Edad Media” con la que trabajaremos las formas de vida durante ese periodo histórico.



En el primer trimestre el Centro acogerá la exposición *Liber Testamentorum* de la Catedral de Oviedo.

RESERVAS Y CONDICIONES



Las reservas se pueden tramitar mediante varias vías:

Por correo electrónico, a través del correo

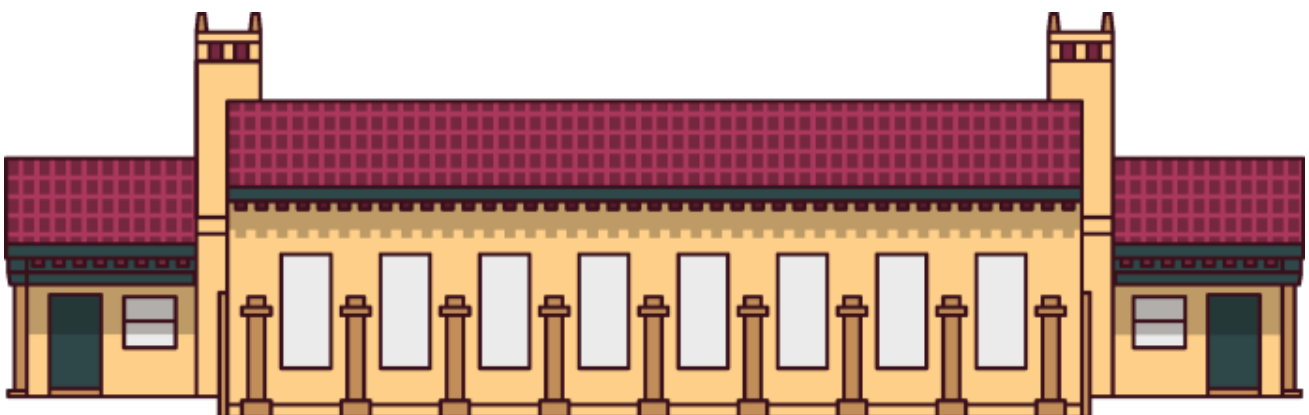
reservas@turismoycultura.asturias.es

Online a través de la web del equipamiento.

Por teléfono en el 902 306 600 o en el 985 185 860. En este teléfono resolveremos todas las dudas que le surjan al plantear su visita al Centro.

Condiciones generales:

- Para participar en las actividades se requiere **reserva previa**.
- Podemos facilitar presupuesto de transporte desde su lugar de origen.
- Si ya nos has visitado y quieres realizar otra actividad, ponte en contacto con el Centro y en función del número de personas del grupo y edad, diseñamos la actividad que más se adapte a tu grupo.
- Para visitar los Monumentos del Naranco, contactar por Whatsapp al teléfono de información de la parroquia: 638 260 163.





Asturias
paraíso natural



GOBIERNU DEL
PRINCIPÁU D'ASTURIES
